



FIT-jelentés :: 2011

Intézményi jelentés

10. évfolyam

Vetési Albert Gimnázium - Lycée Vetési Albert - Instituto Vetési Albert

8200 Veszprém, Kemecse u. 1

OM azonosító: 037170



NEMZETI ERŐFORRÁS MINISZTERIUM



Közoktatási Mérési
Értékelési Osztály



Oktatási Hivatal

Létszám adatok

A telephelyek kódtáblázata

A	001 - Vetési Albert Gimnázium (4 évfolyamos gimnázium) (8200 Veszprém, Kemece u. 1)
---	--

Az intézmény létszámadatai a 10. évfolyamon

A telephely kódja	Képzési típus	Tanulók száma						
		Összesen	SNI tanulók	Mentesült tanulók	BTMN tanulók	HHH tanulók	Jelentésre jogosult tanulók	A jelentésben szereplők
A*	4 évfolyamos gimnázium	131	0	0	0	0	131	63
Összesen		131	0	0	0	0	131	63

A korábbi mérésekben eredménnyel rendelkezőkre vonatkozó létszám adatok

A telephely kódja	Képzési típus	Tanulók száma		A telephelynek van-e az előzetes eredmény alapján becsült várható eredménye?
		Ebben a jelentésben szereplők (előző táblázat utolsó oszlopa)	Ebből a 2009-es mérésben eredménnyel rendelkeznek	
A	4 évfolyamos gimnázium	63	61	Van
Összesen		63	61	

A Tanulói háttérkérdőívre és a családháttér-indexre vonatkozó létszám adatok

A telephely kódja	Képzési típus	Tanulók száma			A telephelynek van-e CSH-indexe?
		Jelentésre jogosultak	Tanulói kérdőívet kitöltötte	Van CSH-indexe	
A	4 évfolyamos gimnázium	131	114	105	Van
Összesen		131	114	105	

* Az A telephely esetében 64 tanuló eredménye adatrögzítési hiba miatt nem számítható.

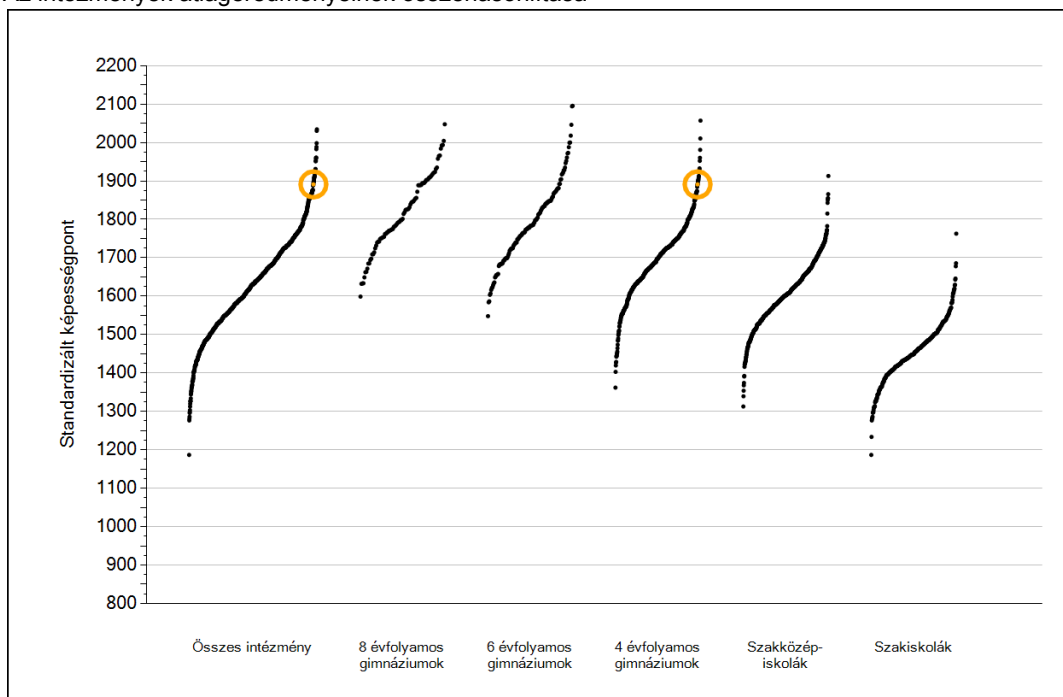


Matematika

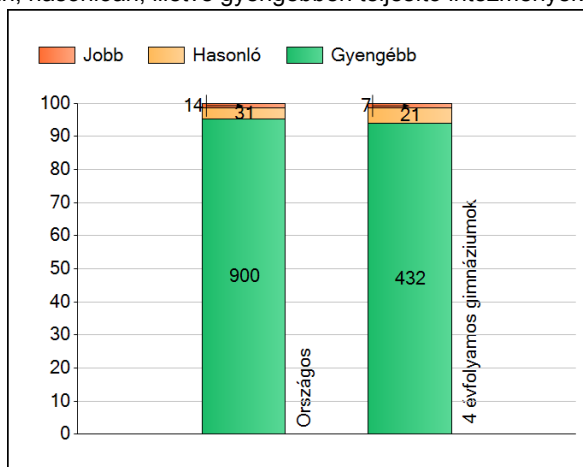
1a

Átlageredmények

Az intézmények átlageredményeinek összehasonlítása



A szignifikánsan jobban, hasonlóan, illetve gyengébben teljesítő intézmények száma és aránya (%)

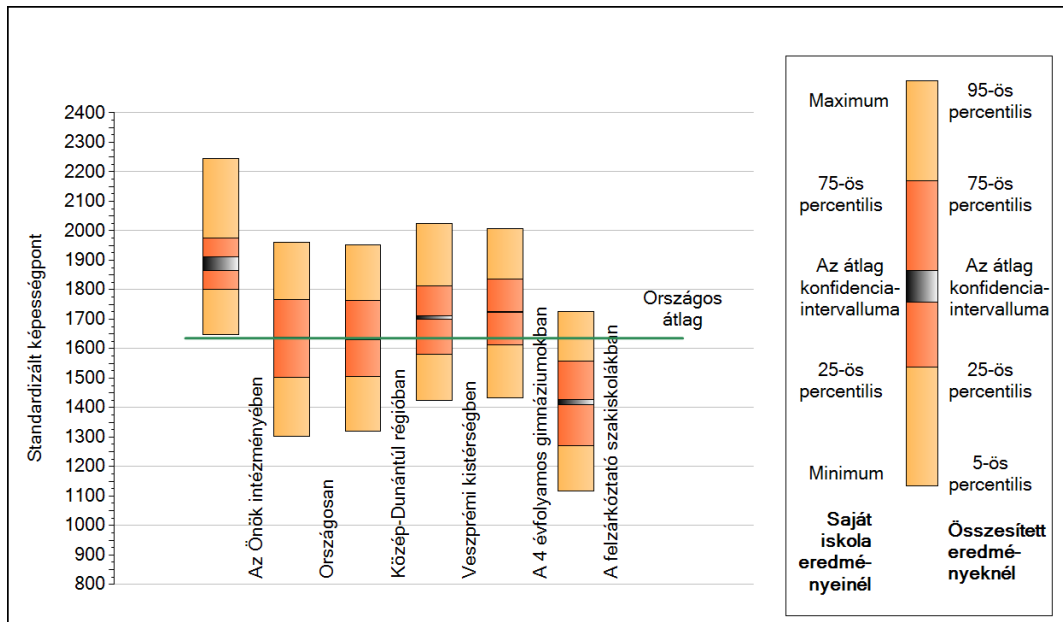


A tanulók átlageredménye és az átlag megbízhatósági tartománya (konfidencia-intervalluma)

Az Önök intézményében	1891 (1864;1911)
Országosan	1635 (1634;1636)
8 évfolyamos gimnáziumokban	1826 (1821;1830)
6 évfolyamos gimnáziumokban	1805 (1803;1808)
4 évfolyamos gimnáziumokban	1724 (1722;1725)
Szakközépiskolákban	1624 (1622;1625)
Szakiskolákban	1456 (1454;1458)
Felzárkóztató szakiskolákban	1419 (1409;1428)

1b A képességeloszlás néhány jellemzője

A tanulók képességeloszlása az Önök intézményében és azokban a részpopulációkban, amelyekbe Önök is tartoznak

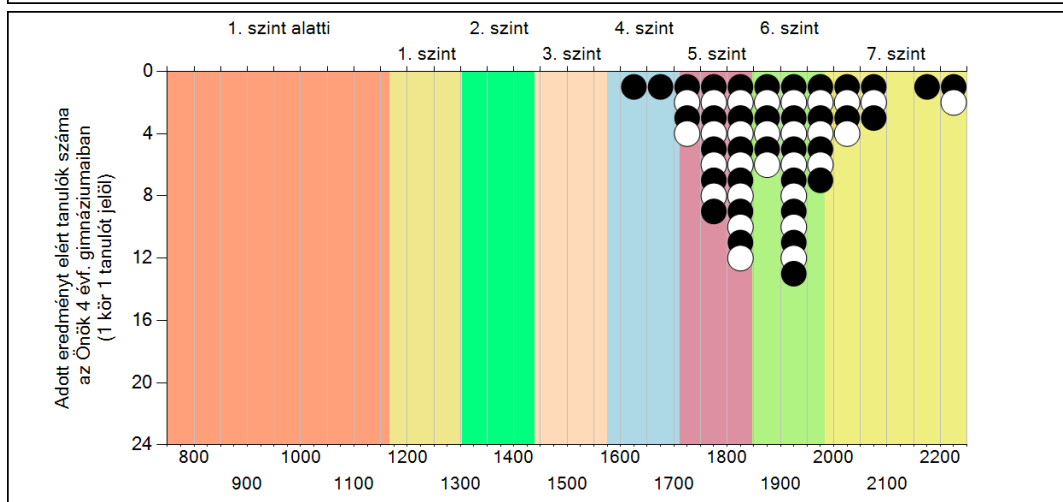
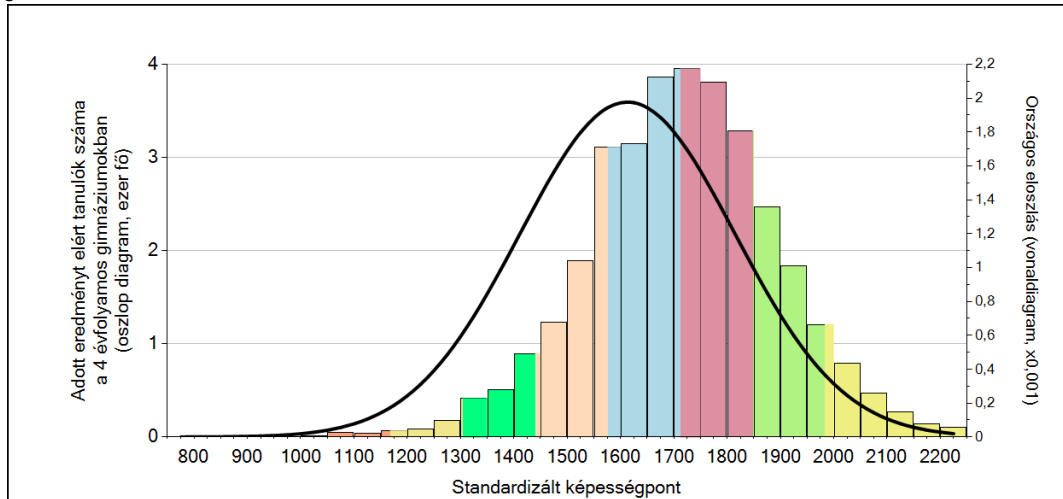


A tanulók képességeloszlása az egyes részpopulációkban

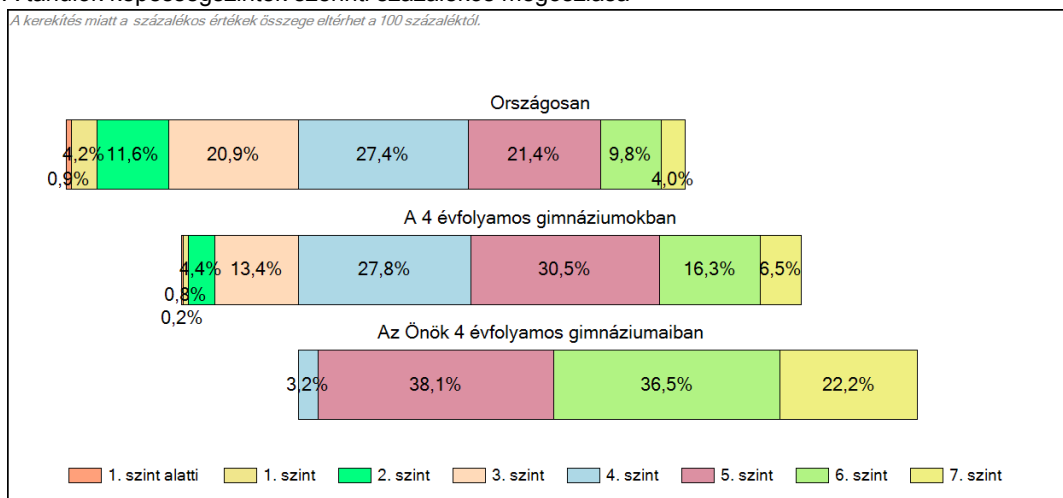
	Min. / 5-ös perc.	25-ös perc.	Átlag	(konf. int.)	75-ös perc.	Max. / 95-ös perc.
Az Önök intézményében	1648	1800	1891	(1864;1911)	1974	2246
Országosan	1304	1503	1635	(1634;1636)	1767	1962
Közép-Dunántúli régióban	1320	1505	1633	(1631;1635)	1762	1951
Veszprémi kistérségben	1423	1579	1706	(1700;1712)	1814	2024
A 4 évfolyamos gimnáziumokban	1433	1612	1724	(1722;1725)	1836	2009
A felzárkóztató szakiskolákban	1118	1269	1419	(1409;1428)	1557	1725

1c **Képességeloszlás**

Az országos eloszlás, valamint a tanulók eredményei a 4 évfolyamos gimnáziumokban és az Önök 4 évfolyamos gimnáziumaiban

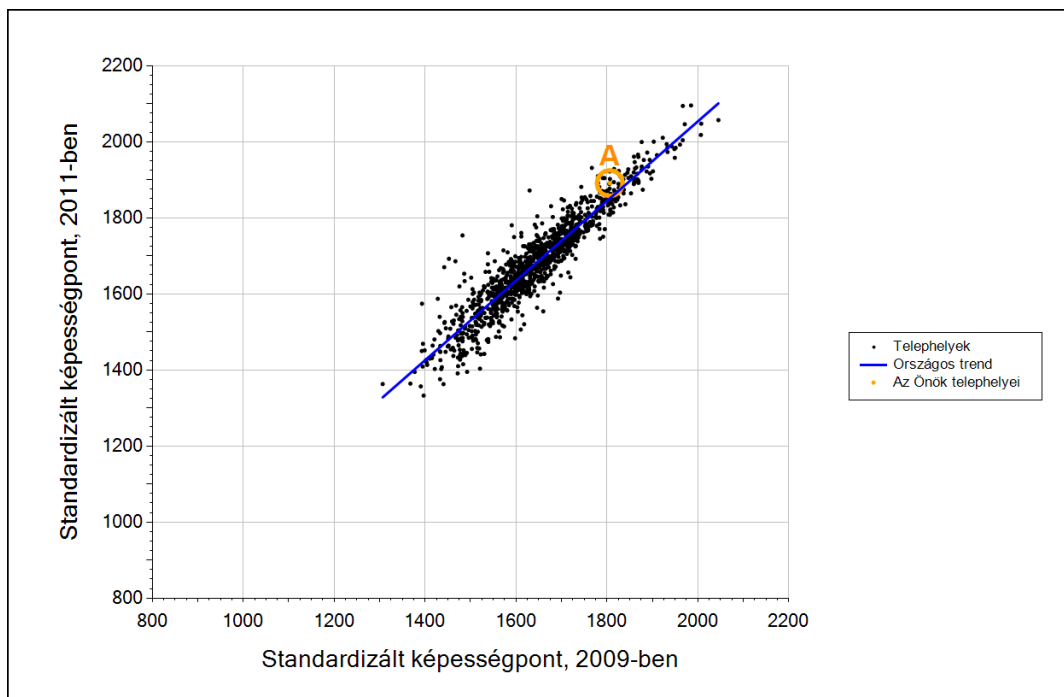


A tanulók képességszintek szerinti százalékos megoszlása



3b

Átlageredmény a tanulók korábbi eredményének tükrében telephelyenként



Telephelyeik eredménye a regressziós becslés alapján várható eredmény tükrében

A telephely	Telephelyük 2011-es átlageredménye	1891	(1864;1911)
	A telephely tanulóinak 2009-es átlageredménye	1806	(1783;1825)
	Várható eredmény az összes telephelyre illesztett regressziós egyenes alapján	1851	
	(a tényleges eredmény ennél szignifikánsan jobb)		

* Csak azok a telephelyek szerepelnek az ábrán, amelyek esetében legalább a tanulók kétharmada és legalább tíz tanuló megírta a két évvel korábbi mérést, és amelyeken a korábbi eredménnyel rendelkező diákok e mérésbeli átlaga belesik az összes diák e mérésben elért képességátlagának konfidenciaintervallumába mindkét területen.

Matematika

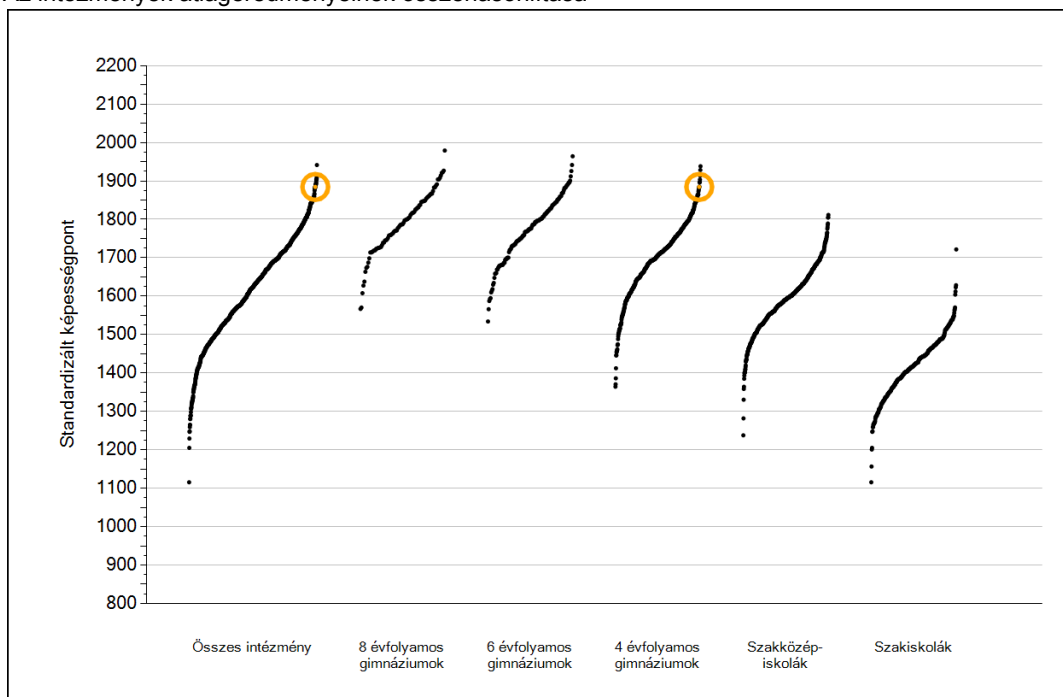


Szövegértés

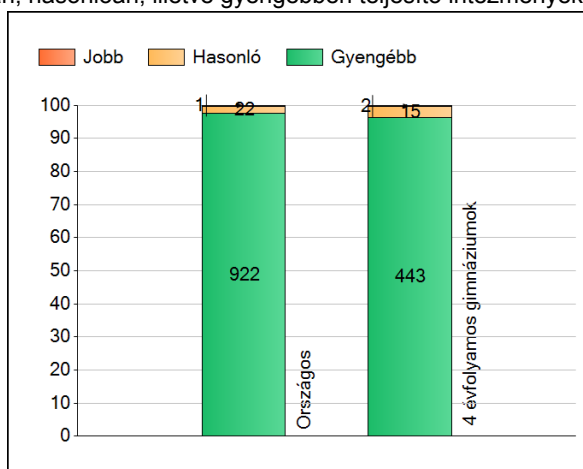
1a

Átlageredmények

Az intézmények átlageredményeinek összehasonlítása



A szignifikánsan jobban, hasonlóan, illetve gyengébben teljesítő intézmények száma és aránya (%)



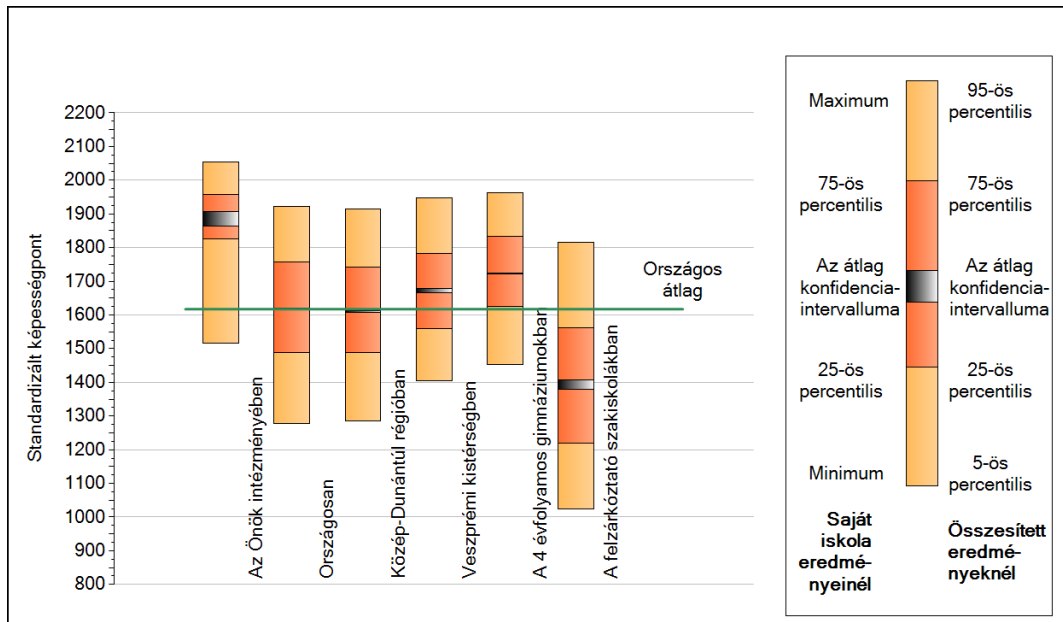
A tanulók átlageredménye és az átlag megbízhatósági tartománya (konfidencia-intervalluma)

Az Önök intézményében	1884 (1864;1907)
Országosan	1617 (1616;1618)
8 évfolyamos gimnáziumokban	1798 (1795;1802)
6 évfolyamos gimnáziumokban	1781 (1778;1785)
4 évfolyamos gimnáziumokban	1723 (1722;1725)
Szakközépiskolákban	1604 (1603;1605)
Szakiskolákban	1417 (1415;1418)
Felzárkóztató szakiskolákban	1393 (1379;1407)

Szövegtetés

1b A képességeloszlás néhány jellemzője

A tanulók képességeloszlása az Önök intézményében és azokban a részpopulációkban, amelyekbe Önök is tartoznak



A tanulók képességeloszlása az egyes részpopulációkban

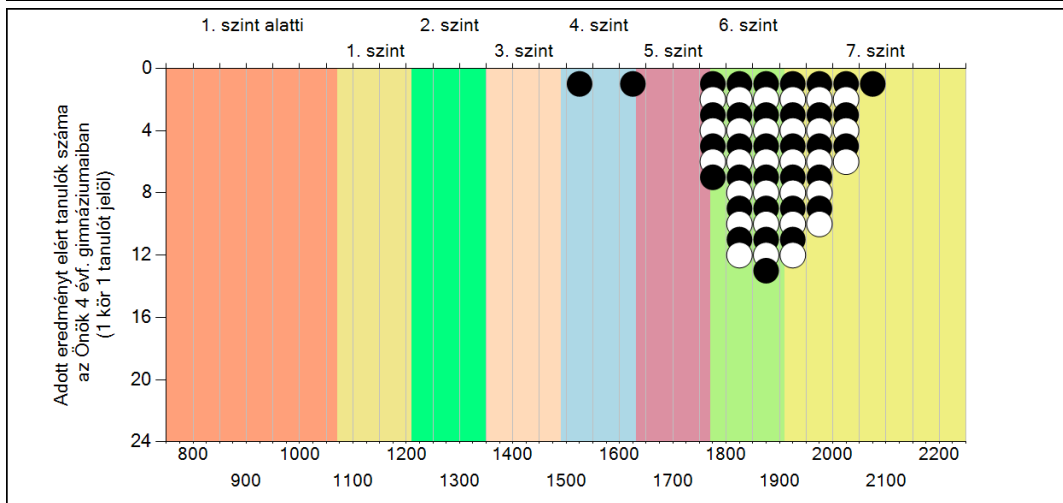
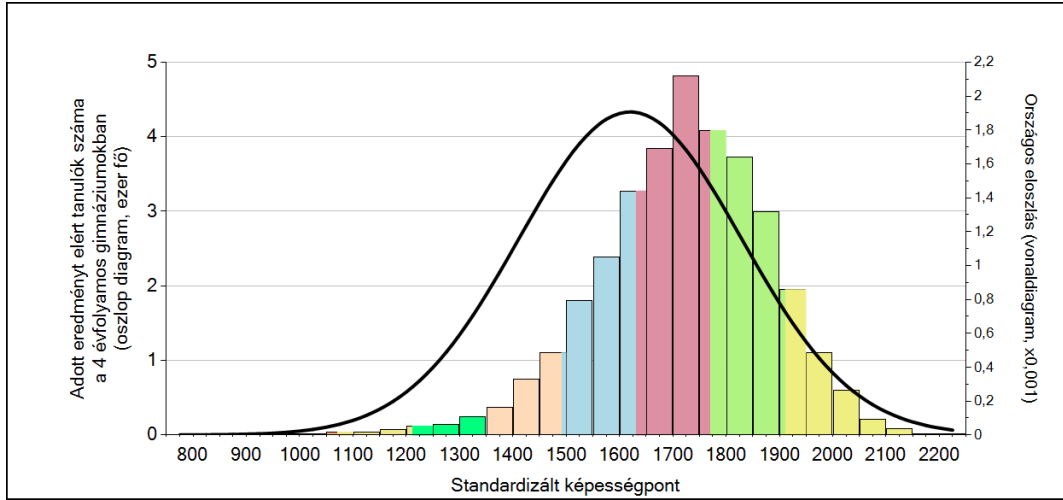
	Min. / 5-ös perc.	25-ös perc.	Átlag	(konf. int.)	75-ös perc.	Max. / 95-ös perc.
Az Önök intézményében	1516	1826	1884	(1864;1907)	1959	2054
Országosan	1277	1488	1617	(1616;1618)	1757	1922
Közép-Dunántúli régióban	1285	1487	1611	(1609;1613)	1743	1913
Veszprémi kistérségben	1405	1559	1672	(1666;1678)	1782	1948
A 4 évfolyamos gimnáziumokban	1453	1626	1723	(1722;1725)	1833	1964
A felzárkóztató szakiskolákban	1023	1220	1393	(1379;1407)	1563	1815

Szövegértés

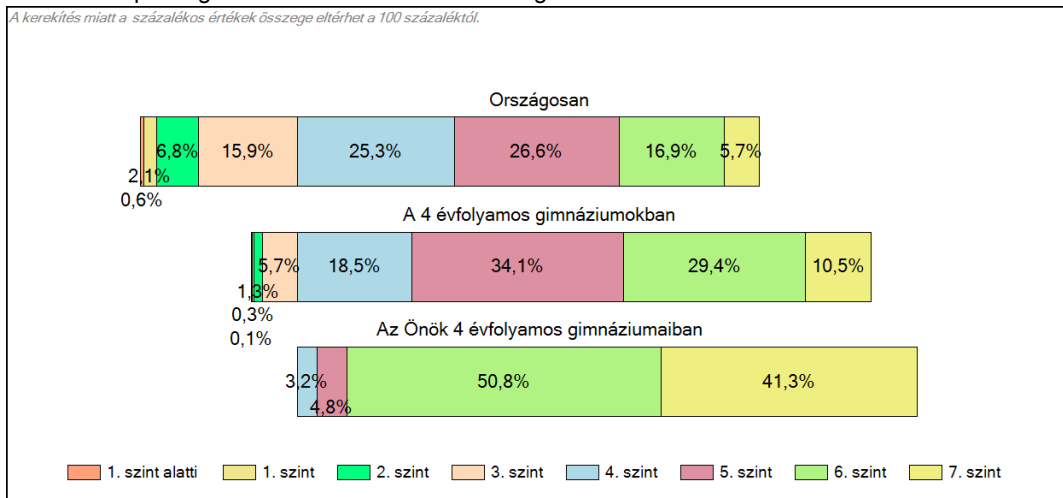
1c

Képességeloszlás

Az országos eloszlás, valamint a tanulók eredményei a 4 évfolyamos gimnáziumokban és az Önök 4 évfolyamos gimnáziumaiban

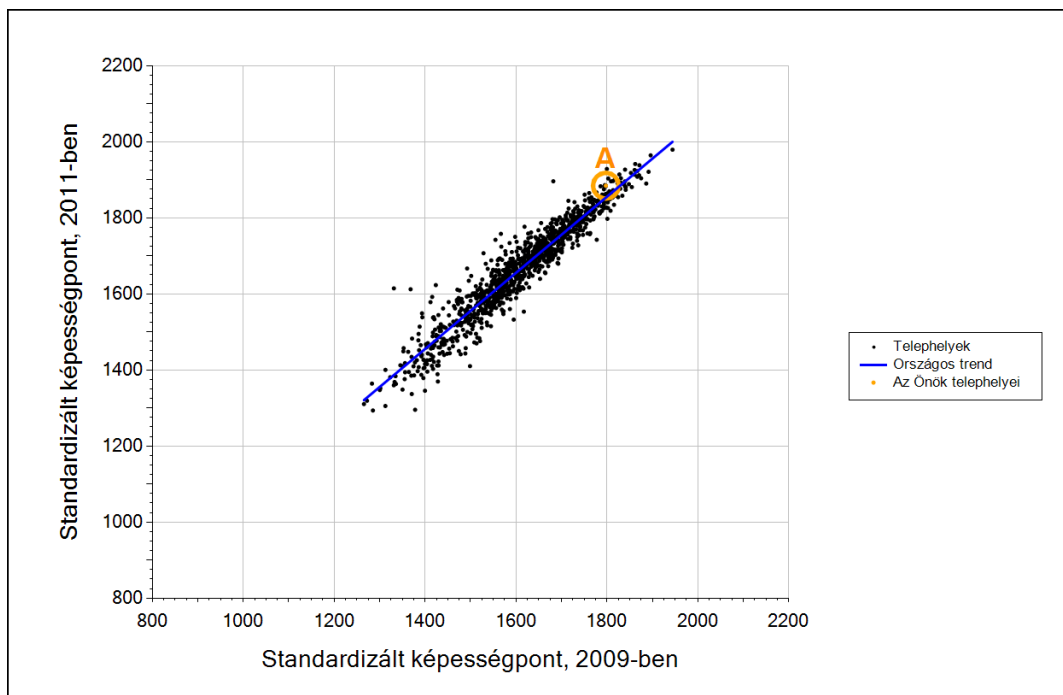


A tanulók képességszintek szerinti százalékos megoszlása



3b

Átlageredmény a tanulók korábbi eredményének tükrében telephelyenként



Telephelyeik eredménye a regressziós becslés alapján várható eredmény tükrében

A telephely	Telephelyük 2011-es átlageredménye	1884	(1864;1907)
	A telephely tanulóinak 2009-es átlageredménye	1798	(1767;1827)
	Várható eredmény az összes telephelyre illesztett regressziós egyenes alapján	1853	
	(a tényleges eredmény ettől nem különbözik szignifikánsan)		

* Csak azok a telephelyek szerepelnek az ábrán, amelyek esetében legalább a tanulók kétharmada és legalább tíz tanuló megírta a két évvel korábbi mérést, és amelyeken a korábbi eredménnyel rendelkező diákok e mérésbeli átlaga belesik az összes diák e mérésben elért képességátlagának konfidenciaintervallumába mindkét területen.